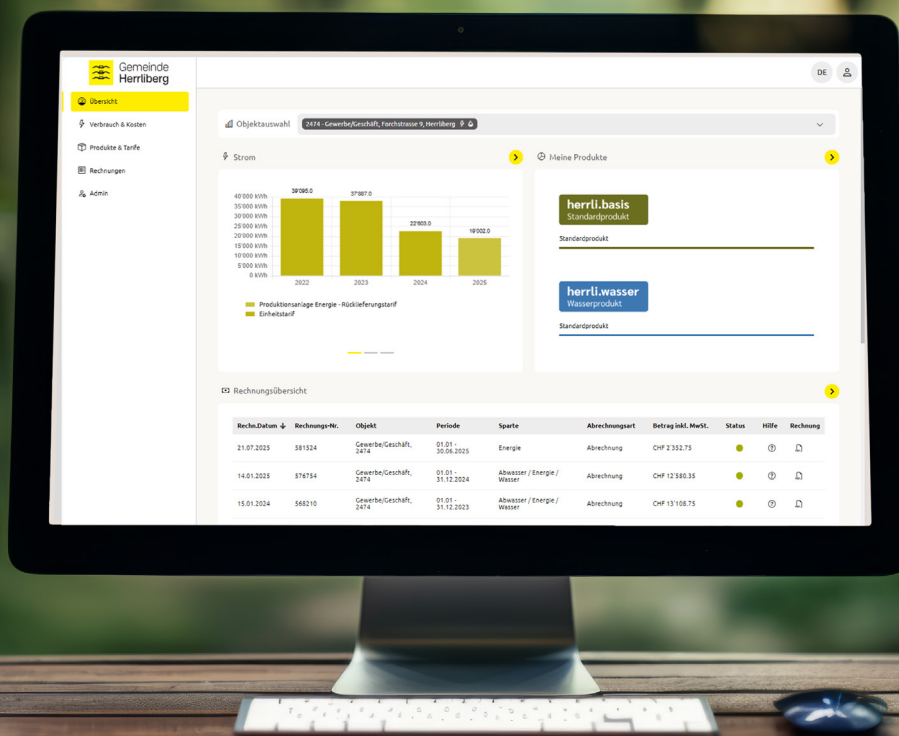




Gemeinde
Herrliberg

Das neue Kundenportal ist da!



Sehr geehrte Damen und Herren

Behalten Sie Ihre Energiedaten im Griff – jederzeit und von überall.

Mit unserem neuen Kundenportal haben Sie Ihre wichtigsten Informationen immer zur Hand:

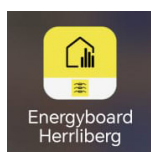
- ⚡ Ihr Energieverbrauch auf einen Blick
- ⚡ Rechnungen einsehen und Zahlungsstatus prüfen
- ⚡ Persönliche Daten einfach selbst anpassen
- ⚡ Umzüge bequem online melden
- ⚡ Stromprodukt wechseln und preisliche Auswirkung berechnen
- ⚡ Visualisierung und Datenexport mit wenigen Klicks

So registrieren Sie sich:

- 1 Halten Sie Ihre Stromrechnung von EW Herrliberg bereit.
- 2 Öffnen Sie <https://herrliberg.energyboard.ch/login>.
- 3 Klicken Sie auf «Registrieren» und geben Sie Ihre Referenznummer, Rechnungsnummer und E-Mail-Adresse ein.
- 4 Sie erhalten eine E-Mail von noreply.herrliberg@energyboard.ch. Klicken Sie auf den Link «Registrierung abschliessen» (Prüfen Sie Ihren Spam-Ordner, falls die E-Mail nicht eintrifft).



Lieber mobil?



Sie haben Fragen oder benötigen Unterstützung bei der Registrierung?

Unser Kundendienst ist gerne für Sie da:

- ☎ Telefon: 044 915 91 91
- ✉ E-Mail: energie@herrliberg.ch