



ZENTRUMSPLANUNG HERRLIBERG VERTIEFUNGSTUDIE

ENDPRÄSENTATION 9. JUNI 2015

Aussenraumkonzept / 1:1000.....	S.3
Erläuterungen Freiraum.....	S.4-8
Erdgeschoss / 1:1000.....	S.9
Ober- & Untergeschoss / 1:1000.....	S.10
Längsschnitt / 1:500.....	S.11
Etappierung / 1:1'500.....	S.12
Grundstückseigentümerplan / 1:1000.....	S.13
Fazit.....	S.14
Modell Fotos.....	S.15-16







ZENTRUMSPLANUNG HERRLIBERG VERTIEFUNGSTUDIE / ENDPRÄSENTATION

Zusammen mit dem Dorfplatz entsteht ein zusammenhängendes öffentliches Zentrum

Hager

bauart



ZENTRUMSPLANUNG HERRLIBERG VERTIEFUNGSTUDIE / ENDPRÄSENTATION

Um die Alterssiedlung entsteht ein grüner Siedlungsraum und Dachgarten

Hager

bauart





DORFPLATZ (BESTAND)



REFERENZBILD SITZTREPPE



REFERENZBILD BAUMPLATZ MIT SITZGELEGENHEIT



REFERENZBILD DACHGARTEN

Markante Einzelbäume - z.B. Linden oder Blutbuchen - rahmen das engere Umfeld des Dorfplatzes und definieren das Zentrum beidseits der Forchstrasse. Sitzmöglichkeiten und dann und wann ein Brunnen bieten Aufenthaltsqualität. Kleinere Bäume wie Zierkirschen und Mehlbeeren säumen den Strassenraum. Sie werden in unregelmässigem Abstand gepflanzt und im Bereich des Dorfplatzes aufgelockert. Die Bushaltestelle wird zwischen Schulhausstrasse und Habüelstrasse gleichsam in die Mitte des Zentrums verschoben. Die Forchstrasse wird mit einem überfahrbaren Mehrzweckstreifen ausgestattet, welche einerseits als Abbiegespur für Autos und Velo aber auch als Querungshilfe dient und erfahrungsgemäss eine verkehrsverlangsamende Wirkung zeigt. Die Schulhausstrasse wird beruhigt und praktisch niveaugleich mit dem Trottoir angehoben (3 cm Höhenunterschied). Eine Obstwiese umfliesst die Neubauten und geht in den Dachgarten vor dem Altersheim über.



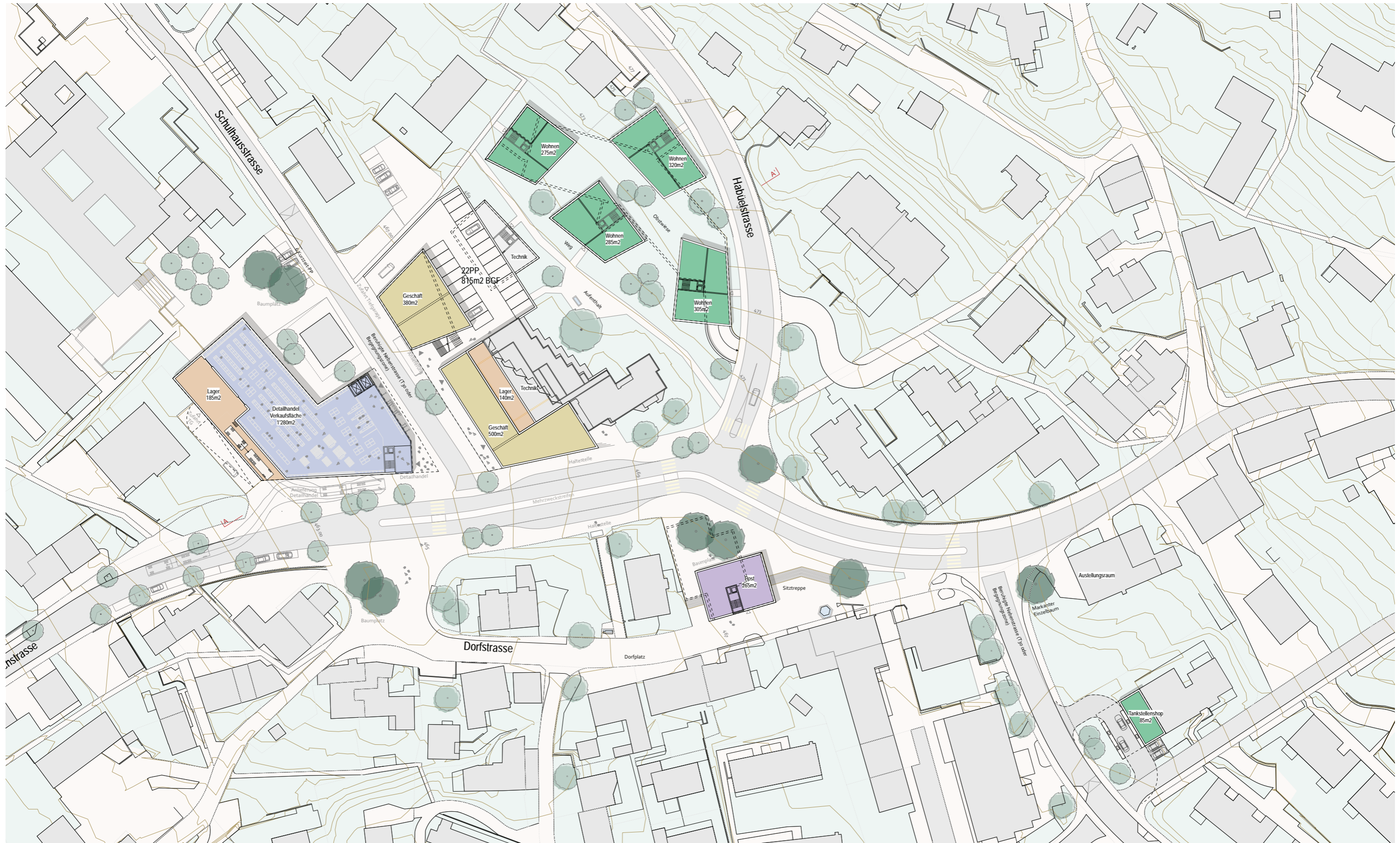
REFERENZBILD OBSTWIESE

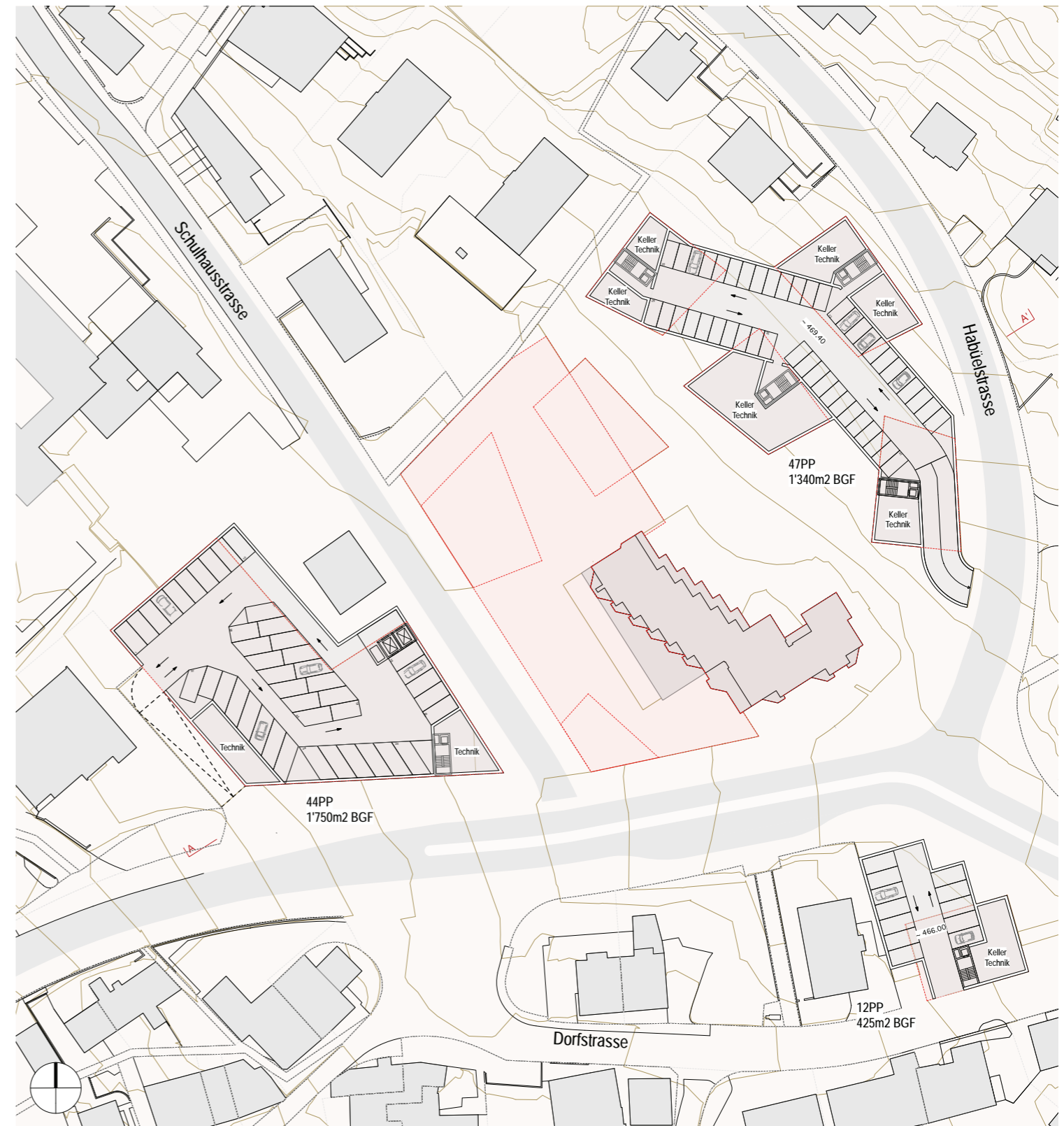
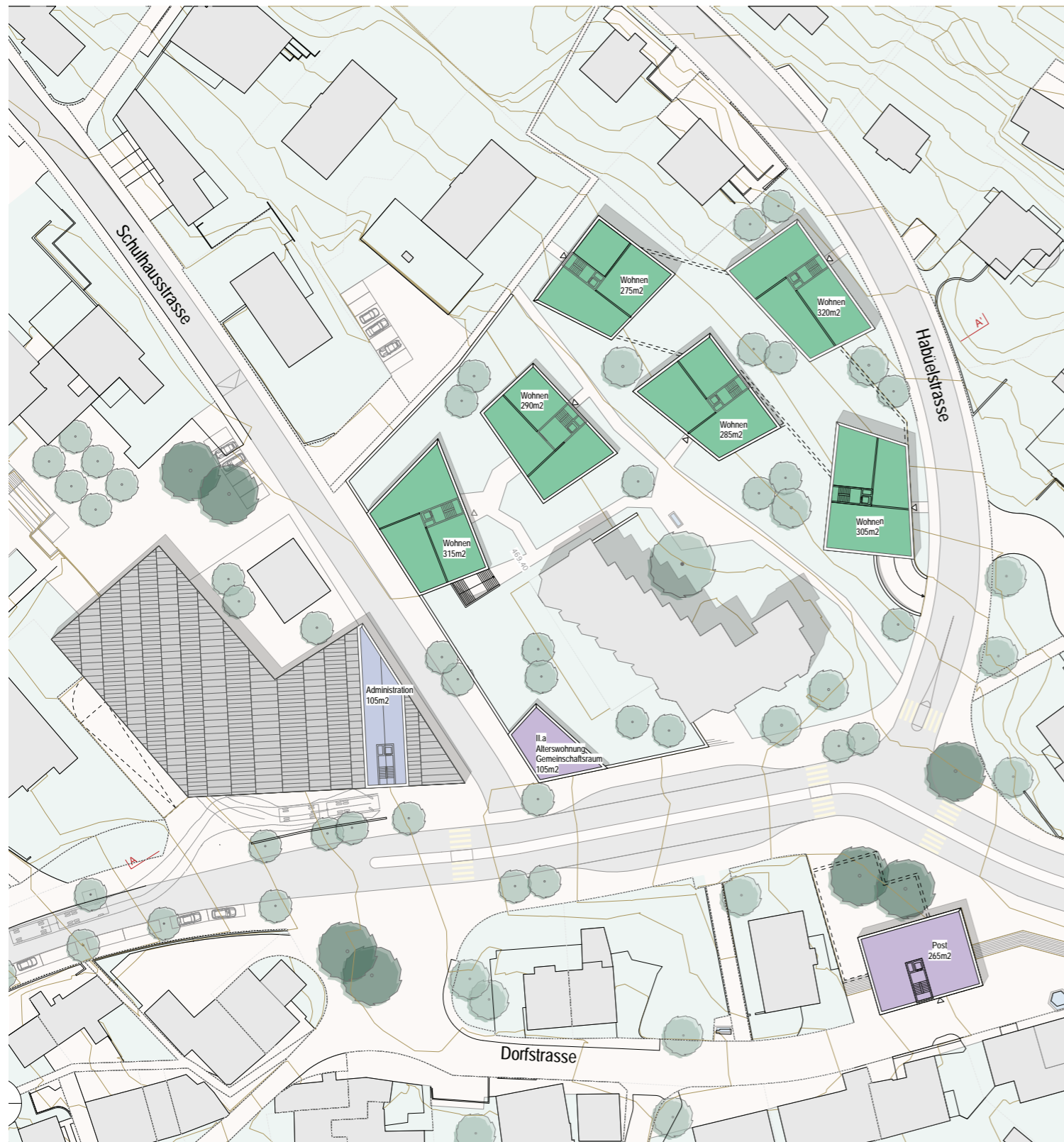


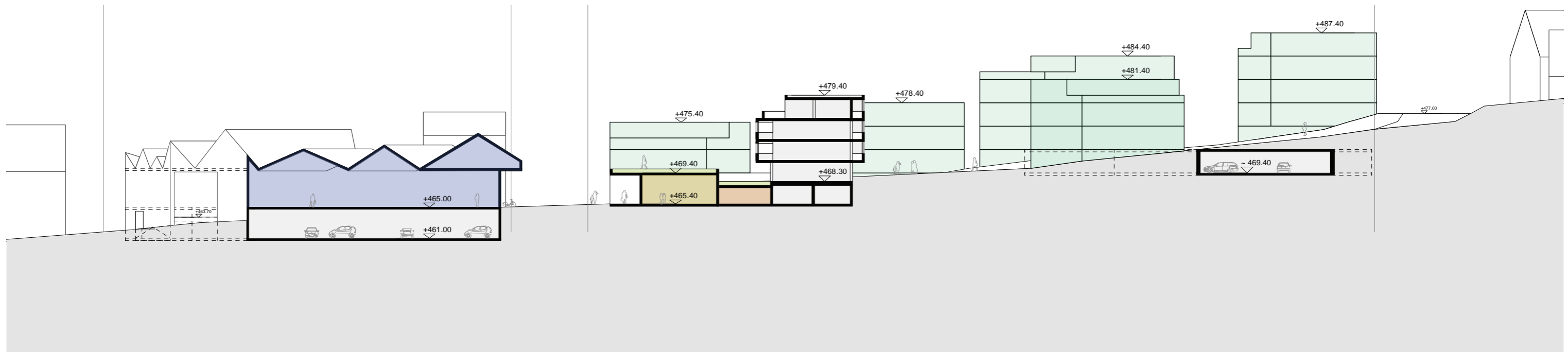
REFERENZBILD MEHRZWECKSTREIFEN



REFERENZBILD BERUHIGTE NEBENSTRASSE









PHASE 1



PHASE 2

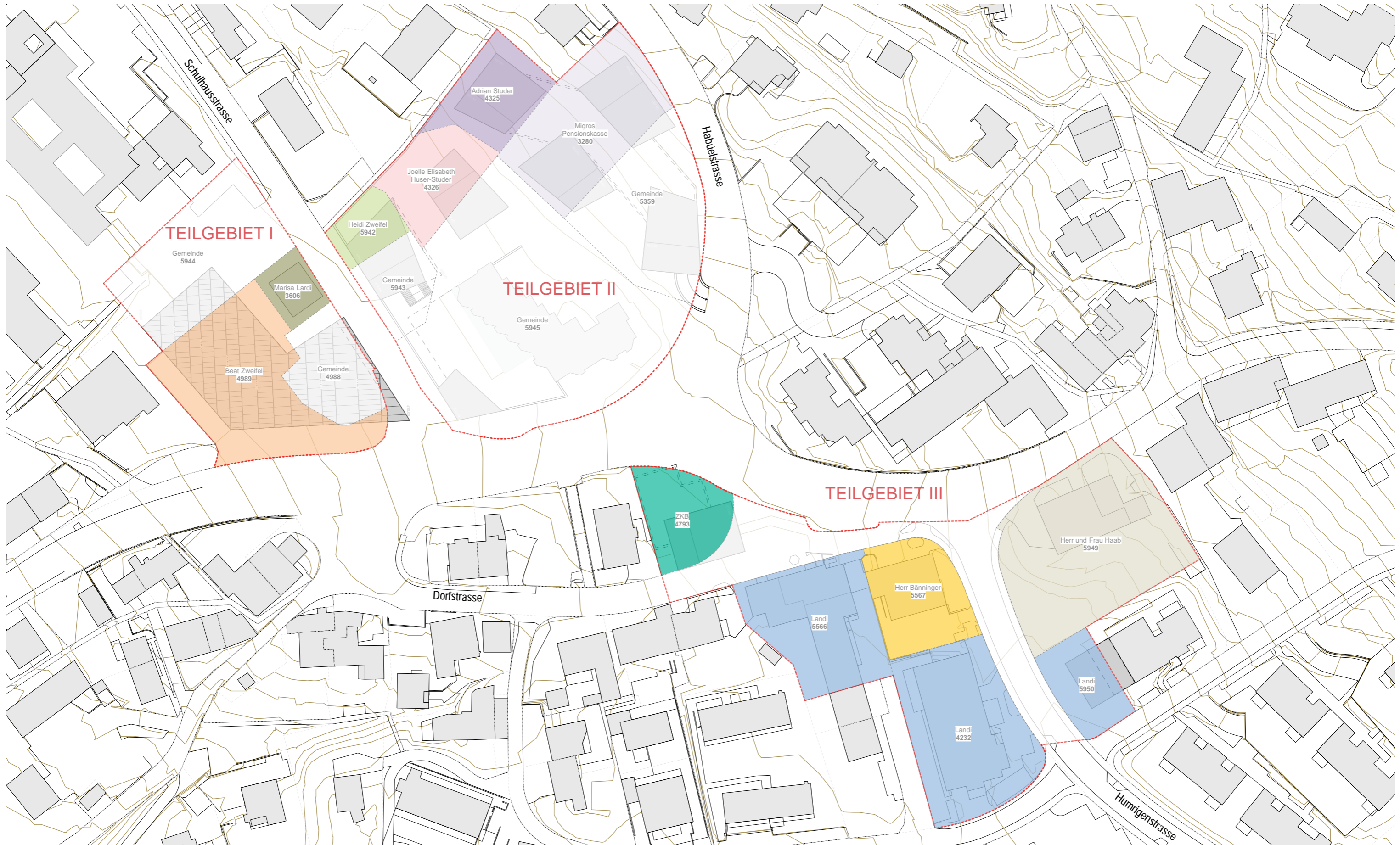


PHASE 3

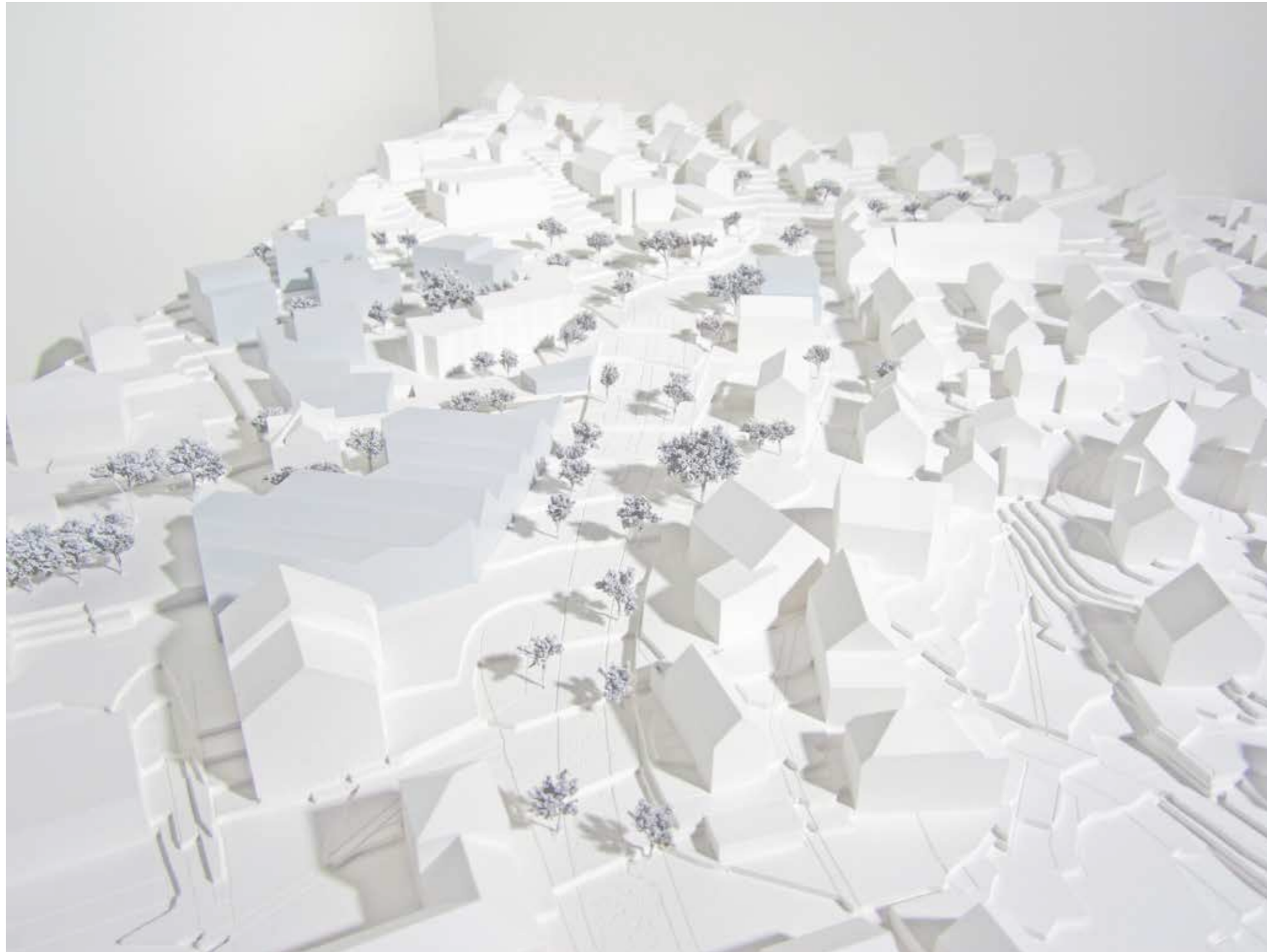


PHASE 4

■ BESTAND ■ ABBRUCH ■ PROJEKT



- > angemessener Detailhandel
- > erhöhte Attraktivität des Dorfzentrums
- > beruhigter Strassenraum
- > Verdichtung einfach möglich
- > Kleinteiligkeit erhalten
- > einfache und unabhängige Etappierung
- > gute Wirtschaftlichkeit



Blick Richtung Berg



Oben: Forchstrasse / Unten: Schulstrasse



Blick Richtung See



Oben: Hof Teilgebiet 2 / Unten: Dorfplatz